

主な内容

2面:子どもすみだ博士セミナー講座のご案内、夏の星空フェスタ2021、主催事業へ参加されるみなさまへ  
3面:講座のご案内、事業レポート  
4面:サークルながま募集、次号つながり発行について、ご来館のみなさまへ、講座の申込方法

## いざという時 命を守るために 災害に備えよう!

防災のキーワードには、自分自身の安全を守る「自助」の他、地域で助け合う「共助」があります。地域の災害対策について知り、いざという時、自分にできることを考えてみませんか? 墨田区防災課に、地域の防災施策についてお話を伺いました。



1923年(大正12年)9月1日に発生した関東大震災  
(資料提供:すみだ郷土文化資料館)

墨田区では、毎月1日(1月は17日)を「防災の日」として「墨田区地域防災基本条例」に定め、区民の皆さんの防災意識高揚に努めています。

### 日頃から、災害時の 情報収集方法を確認しましょう

#### ●区公式ホームページ、SNS

災害への注意喚起や区が発令する避難情報を発信します。このほか、様々な危機管理事象(新型コロナワクチン接種に関する情報)も発信しています。(SNSはアプリをダウンロードしなくても接続可能)



ホームページ



危機管理  
ツイッター



フェイスブック

#### ●すみだ安全・安心メール

気象情報や、避難所の開設情報等を受け取ることができます。(要事前登録)

s.sumida-city@raidens2.ktaiwork.jp へ空メールを送信するか右記のコードを読み取ることでメールの送信画面に接続可能です。



コード

#### ●テレビ(dボタン)

dボタンを押すことで墨田区の避難所情報や避難情報を得ることができます。



#### ●防災行政無線

放送音が聞こえない場合は、03-5608-6274 へかけることで、電話口から放送内容を確認できます。

#### ●東京消防庁公式アプリ

チャットボットやマップ機能を中心に、多くの機能を備えユーザー個々の興味関心に合わせて利用できる無料の防災アプリです。



多くの人命が失われた「東日本大震災」から10年が経過しました。また、墨田区に甚大な被害を及ぼした「関東大震災」からまもなく98年、2年後には100年の節目の年となります。

そのような中、「南海トラフ地震」や「首都直下地震」は、いつ発生してもおかしくない状況にあるといわれています。

#### ■すみだの特徴

墨田区は、沖積層におおわれた江東デルタ地帯に位置し、地盤も低く、河川に囲まれた地勢となっています。住宅・商業・工業が共存する地域特性の中で、耐火構造の建物が増加しているものの、なお木造家屋の密集地域も多く、災害発生時には火災による延焼や建物の倒壊により、被害拡大が懸念されています。また近年、突発的な豪雨や大規模な台風などが増え、風水害の危険性も高まっています。



地理的条件などから災害に弱い一面を持つ墨田区。1979年(昭和54年)から全国に先駆けて建物の不燃化事業を実施するなど、区政の最重要課題として防災対策に取り組んでいます。

#### ■私たちにできること

災害に備えて、墨田区が、このような地理的条件などに置かれていることを理解し、日頃から防災に関する知識を深めておくことが大切です。また、災害時に被害を最小限に抑えるためには、区民の皆さん一人ひとりが自らの安全は自ら守る「自助」と、共に協力し合って地域を守る「共助」、区や関係機関が行う「公助」の力が重要となります。

いざという時のために、食料品や水等の備蓄、トイレ・停電時の対策など日頃の備えや、地域ぐるみの防災対策が必要です。墨田区では、それらの防災情報に関して、「防災パンフレット地震に備えて」「墨田区防災マップ」「墨田区水害ハザードマップ」などに取りまとめ、発行・配布しているほか、区のホームページでも公開しています。また、区報7月11号では、「大規模な水害に備えましょう」とし、区民の皆さんが避難するタイミングや避難のポイント、気をつけていただきたいことなど、大切な防災情報を掲載しています。そちらも併せて、ご確認ください。

この記事に関する問合せ先 墨田区防災課 TEL:03-5608-6206

9月  
開催

## すみだ地域学スペシャル 防災講座 PART1「すみだを知り、災害に備える ～墨田区に住み続けること、命を守ること～」

災害に対する墨田区の地域特性や区が遭遇した大規模災害等にふれ、他の地域での取り組みや教訓もご紹介いたします。区民のみなさまが墨田区で暮らしていくうえでの「命を守る」ヒントとなる基礎知識を得ることを目指します。

※冒頭に墨田区防災課 山中課長より、墨田区の防災対策について解説があります。

日時 9月4日(土) 10:00～11:30 場所 マスターホール  
定員 80名(抽選) 対象 どなたでも(区民優先・定員に満たない場合は区外も可)  
講師 紙田 和代(ランドブレイン株式会社取締役、慶應義塾大学非常勤講師)  
受講料 無料 締切 8月20日(金)(必着)  
申込方法 往復はがき ホームページ

#### 講師プロフィール 紙田和代

東京大学大学院工学系研究科社会基盤学専攻後期博士課程修了 博士(工学)。(一社)つながる! 橋理事。防災、まちづくりのコンサルタントとして密集市街地整備や災害復興事業、住民主体のまちづくりに携わる。著書は「都市・建築レジリエンスデザイン入門」(共著)他



すみだ生涯学習センターでは、10月以降も防災に関する講座やワークショップを予定しています。詳細は、つながりやホームページ等でお知らせします。



# ユートリヤで楽しい夏休みをすごそう! 子どもすみだ博士セミナー

8月  
開催

すみだ検定すみけんプロデュース  
すみだのクイズをつくって、  
答えて、クイズ番組体験!



今年から実施される「すみだ検定すみけん」とユートリヤがコラボレーション!自分で調べて考えて、すみだのクイズをつくります。最終日には、司会者になって問題を出したり、解答者席で答えたりと、クイズ番組のような体験ができますよ。クイズをつくる楽しさ、答えるワクワクを味わってみませんか?夏休みの自由研究にどうぞ!

講座内容(予定)

第1回 お試しクイズにチャレンジ | 第2回 問題作成ワークショップ | 第3回 クイズ番組体験

日時 8月10日(火)、11日(水)、12日(木) 全3回 10:00~11:30  
場所 研修室1、マスターホール 定員 12名(抽選)  
対象 区内在住・在学の小学校4~6年生 講師 すみだ検定実行委員会  
受講料 無料 締切 7月30日(金)(必着) 申込方法 往復はがき ホームページ



8月  
開催

じぶんだけの  
ユートリヤ水族館をつくろう

墨田区には「すみだ水族館」がありますが、みなさんもユートリヤに水族館をつくってみませんか?今回つくるのはふしぎな「チンアナゴ」。じぶんだけのオリジナルチンアナゴをふわふわの綿とピカピカの布で作って水槽に入れてあげてくださいね!  
ワークショップの初回はZoom(オンライン)で行います。指令書や材料が届いて、ゲームをしたり朗読もあり、楽しく遊んで、つくる、あつという間の90分です。



日時 8月5日(木)  
①10:00~11:30②13:30~15:00(オンラインZoom)  
8月16日(月)、26日(木) 10:00~12:00(館内実施) 全3回  
※5日は同一内容で時間帯を分けて実施します。  
希望の時間帯を①②から選び、申込時に記入ください。  
また、メールアドレスも記入ください。

場所 Zoom、マスターホール  
定員 12名(抽選)※5日は①②の各時間で6名  
対象 区内在住・在学の小学生(ZOOMが使えるご家庭)  
講師 カナイ ヒロミ(造形作家) 受講料 500円(保険料込み)  
締切 7月25日(日)(必着) 申込方法 往復はがき ホームページ

8月  
開催

ユートリヤの建築家  
長谷川逸子さんと、  
夢の家を考えよう!

すみだ生涯学習センター(ユートリヤ)を設計した、世界的に活躍する建築家 長谷川逸子さんと夢の家を考えるワークショップです。世界にはどんな家があるのかを学んだら、自分が住みたい家を考えて模型を作ります。

講座内容(予定)

1日目 世界の家についてのレクチャー | 2日目 自分の住みたい家を考え、模型をつくる

講師プロフィール 長谷川逸子(建築家)

すみだ生涯学習センター(ユートリヤ)設計  
1979年長谷川逸子・建築計画工房(株)設立。1986年日本文化デザイン賞、日本建築学会賞を受賞。米国ハーバード大学の客員教授などを務める。1997年王立英国建築協会名誉会員称号。2000年第56回日本芸術院賞受賞。2018年英国王立芸術院より第1回ロイヤルアカデミー建築賞授与。2019年には著作集「長谷川逸子の思考」(左右社)出版。多くの文化施設や集合住宅を手がけ、国際的な建築家として活躍。



日時 8月24日(火)、25日(水) 全2回 14:00~16:00  
場所 マスターホール 定員 15名(抽選)  
対象 区内在住・在学の小学校4~6年生 講師 長谷川 逸子(建築家)  
受講料 500円(保険料込み) 締切 8月10日(火)(必着)  
申込方法 往復はがき ホームページ

7・8月  
開催

夏の星空フェスタ2021  
プラネタリウム上映会 7月25日(日)全3回、8月21日(土)全2回  
夏休み 子ども向けワークショップ「天体望遠鏡を作ろう!」

子どもから大人まで、どなたでも楽しめる上映会を開催します。また、工作キットで「天体望遠鏡」を手作りする子ども向けワークショップも開催します。

プラネタリウム上映会		
日付	7月25日(日)	8月21日(土)
上映スケジュール	ちびっこプラネタリウム ①11:00~11:40 ②14:00~14:40 徹底解説!夏休みの星空 ③16:00~17:00	今夜の星空と天の川 ①14:00~14:40 ②16:00~16:40
場所	ドーム	
定員	各回 50名(先着順・定員に満たない場合は当日窓口にて受付)	
対象	①②どなたでも ③小学校4年生以上推奨	どなたでも
講師	坪内 重樹(ステラ・マリーノ)	岩上 洋子(スターガーデン)
受講料	大人 500円、中学生以下 200円	
締切	7月24日(土)必着	7月27日(火)申込開始、8月20日(金)必着
申込方法	ホームページ 窓口 電話	

子ども向けワークショップ「天体望遠鏡を作ろう!」

天体望遠鏡の歴史や構造を学んだあと、キットを使って天体望遠鏡を作ります。

日時 8月11日(水) 14:00~16:30  
場所 マスターホール  
定員 30名(抽選)  
対象 小学校4~6年生  
講師 坪内 重樹(ステラ・マリーノ)  
受講料 3,000円(保険料・工作キット代込み)  
締切 7月31日(土)(必着)  
申込方法 往復はがき ホームページ



※三脚は付いていません。

## すみだ生涯学習センター主催事業に参加されるみなさまへ

当館では、当館主催事業の実施に際し、新型コロナウイルス感染症の拡大を防ぐ対応を実施してまいります。

ご理解・ご協力の程、何卒よろしくお願いいたします。詳しくは当館ホームページ「すみだ生涯学習センター主催事業に参加される皆様へ」をご覧ください。

### ひきふね図書館企画紹介

## 夏休み特別企画「ひきふねすいぞくかん」(協力:すみだ水族館)

ひきふね図書館では、墨田区にある水族館「すみだ水族館」にご協力いただき、子ども向けに、夏休み特別企画「ひきふねすいぞくかん」(開催期間:2021年7月16日~8月31日)を実施いたします。期間中は「水のおいしものに関する本の特集」を実施するほか、すみだ水族館の協力を受け、「すみだ水族館のおいしもの写真展示」、「飼育スタッフへの質問に対する回答掲示(質問は事前に小学生以下を対象に受付)」、「飼育スタッフおすすめ児童書ブックリストの配布」、「オリジナルぬり絵プレゼント」などの展示や企画を行います。今年の夏は、ひきふね図書館で、水のおいしものに親しみませんか?

問合せ:ひきふね図書館児童サービス担当 TEL:03-5655-2350



8月  
開催

### 東京2020公認プログラム スポーツ大会を彩る花々 ～ビクトリーブーケを作ってみよう～

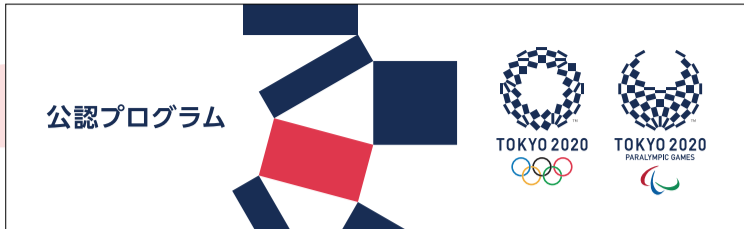
オリンピックなどスポーツ大会の会場を彩る装花や表彰時に渡される「ビクトリーブーケ」に注目してみましょう。そこには、開催国の特徴やイメージが表現されており、みどころのひとつです。

過去の競技会でビクトリーブーケ制作の実績をもつ両国のフラワーアーティスト丹羽英之氏を招いてレクチャー&ワークショップを行います。

- 日時 8月7日(土) 15:00~16:30
- 場所 マスターホール 定員 50名(抽選)
- 対象 どなたでも  
(区民優先・定員に満たない場合区外の方も可)
- 講師 丹羽 英之(フラワーアーティスト) 受講料 3,300円(材料費込み)
- 締切 7月27日(火)(必着) 申込方法 往復はがき ホームページ



※実際に作るブーケと花の内容は異なります。



#### 講師プロフィール 丹羽英之(フラワーアーティスト)

1973年愛知県生まれ。生花店を営む家に生まれ、幼少の頃より花に親しむ。上京し、花の専門学校を卒業後、東京の大手生花店にてフローリストとしての基礎を学ぶ。東京丸の内内のフラワーショップのチーフデザイナー・ブランドマネージャーを経て、デザインチームHideyuki Niwa Design Officeを立ち上げ、様々なイベントでの装花演出やブランドとのコラボレーションなどのデザインワークを行う。「想像し創造する」をコンセプトに掲げ、植物の解体再構築を繰り返す中で生まれる新たな美を追究し、国内外での作品展示やワークショップの開催、作品集出版など活動の幅を広げている。



### 事業レポート&イベント情報!

### 朝顔講座レポート&向島百花園情報

6月5日、7月3日、8月7日の3回にわたる「庭師と学ぶ/江戸の園芸・朝顔仕立て」講座のレポートです。「向島百花園」非常勤園丁の久保田暁さんと一緒に、江戸の園芸文化について学びながら実際に朝顔を育てています。「朝顔の栽培=園芸」を個々の趣味にとどめず、下町すみだの風景にとけこむ朝顔が、会話のきっかけになったり、水やりがコミュニケーションの場になったりと、朝顔をツールとして地域のつながりを育んでいきたい、ということもこの講座の狙いのひとつです。そのためにSNSも活用し、「#朝顔つながり」というハッシュタグをつけて発信しています。センターのツイッターで朝顔の成長の様子を発信していますので、ぜひチェックしてください。すみだ生涯学習センターのウッドデッキにも、朝顔を展示しながら栽培中です。

また、施設のご近所のお店や施設に「朝顔サポーターショップ」になってもらいお店の軒先で朝顔を育ててもらっています。見かけたらぜひ、お店の方に声をかけてくださいね。



講座の様子

ボランティアが水やり中

竹で支柱を仕立てました

「向島百花園」では、7月25日(日)より大輪朝顔を展示。地元「墨田朝顔愛好会」の方々が発根した大輪朝顔約80鉢や、変化朝顔が展示されるそうです。朝顔の見ごろは午前中とのことです、ぜひお早めに!  
※「庭師と学ぶ/江戸の園芸・朝顔仕立て」講座で受講生が栽培した朝顔は「向島百花園」で8月9日(月)~15日(日)まで鑑賞できます。

### 向島百花園 大輪朝顔の展示

- 7月25日(日)~8月1日(日)
- 開園時間 開園時間:9:00~17:00 (入園は16:30まで)
- 場所 東京都墨田区東向島3-18-3
- 問合せ先 向島百花園サービスセンター ☎03-3611-8705




大輪朝顔の展示風景

### サークル活動の成果を発表してみませんか?

## B棟3階交流ラウンジ展示パネル A棟・B棟1階展示ケースの利用者募集中!

みなさまの作品発表や活動PR等に展示パネル&展示ケースを無料で貸し出します。  
詳しくは、すみだ生涯学習センター総合受付にて利用申込書をご確認ください。

**募集対象** すみだ生涯学習センター利用団体および「すみだマナビ」の登録団体・サークル  
**利用期間** 1週間単位を基準として最長4週間  
※申込みは先着順で受付けます。




展示パネル

お問合せはすみだ生涯学習センター 総合受付(TEL:03-5247-2001)まで

### すみだの団体・サークル、人材・指導者の情報誌 「すみだマナビ」vol.6を発行しました!

すみだ生涯学習センターでは団体・サークル、人材探しに役立つ「すみだマナビ」を発行しています。  
歌・演奏・ダンス・絵画・絵手紙・書道・語学・サッカー・テニス・武道・格闘技・キッズダンス・ヨガ・気功・太極拳・体操等、区内で活躍している団体・サークル、人材・指導者の活動内容を掲載しています。  
すみだ生涯学習センター・区役所・図書館等、区内各施設で配布しています。  
何かを始めたい方、ぜひお手にとってみてください!



### 団体・サークル、人材・指導者登録しませんか?

「すみだマナビ」は、仲間集めの役に立つ情報誌です。すみだ生涯学習センター学習相談コーナーで登録できます。まずはお気軽にご相談ください。  
詳細はすみだ生涯学習センター 学習相談コーナー(TEL:03-5247-2008)まで

### 7・8月 開催 ユートリヤで健康な体になろう!

右記講座を毎月開催しています。  
9月以降の開催日についてはお気軽にお問合せください。

どなたでも気軽に運動に親しめる講座です。  
1回だけでも、複数の講座でも、自由にお申込みいただけます。

- 対象 どなたでも
- 受講料 各回700円(いずれも保険料込み)

#### 申込み / 問合せ

右記講座の申込みは、総合窓口または電話、ホームページにて先着順で受付けます。  
※受講料は窓口にて事前払い制です。一度納入された受講料は、いかなる事由においても返金はできません。



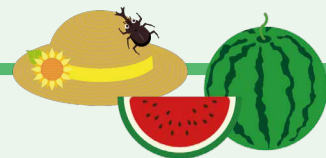
ヨーガ講座Aja先生

講座名	日時	場所	定員
ヨーガ 講師:Aja	7月19日(月) 15:00~16:00	和室	各15名
	8月 2日(月) 15:00~16:00		
	8月16日(月) 15:00~16:00		
太極拳 講師:弘澤 成美	7月29日(木) 13:00~14:00	多目的室	各15名
	8月12日(木) 13:00~14:00		
	8月26日(木) 13:00~14:00		

※講座の詳細は、ホームページやチラシでご確認ください。



# サークルなかま集まれ!



わたしたちのサークルで一緒に楽しみませんか

## ●初心者から始める

### トールペイントサークルLink

まずは20色の絵の具で7つの作品を描いてみましょう!道具はすべて貸出なので手ぶらで通えます♪/日時:毎週水曜日10時~12時・13時~15時/場所:講師宅(曳舟駅)/費用:2時間2,200円材料費別途/連絡先☎大澤080-1100-5040✉tole.link@gmail.com/体験あり、HPあり



## ●白鳥会(中国語サークル)ピンインでトレーニングしましょう

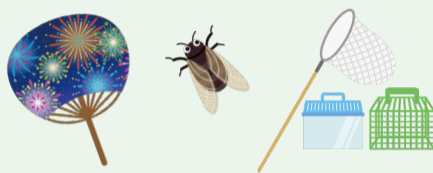
日時:毎週月曜日18時~19時半/場所:ユートリヤ/費用:月5,000円/連絡先☎王090-5515-5978/中国語に関する日常生活の簡単な会話説明と練習問題

## ●向島太極拳クラブ

日時:毎週月曜日19時~20時/場所:墨田中学校剣道場/費用:月2,500円/連絡先☎佐藤090-7818-1396/ゆっくりとした動きがいつの間にか基礎体力に変わります。体験見学歓迎。

## ●錦糸町フラダンスサークル<マカナ>

初心者の方にも始めやすくゆったり学べる大人気フラ/日時:火曜日(月2回)10時半~11時45分/場所:江東橋集会所/費用:1回2,000円/連絡先☎鎌倉090-2556-6816/年齢不問、お子様連れ歓迎、ベビーカーOK、ユートリヤ祭などイベント多数【8月無料体験会予定】



## ●太極拳教室 百尺竿頭翠陽会

日時:毎週水曜日12時~13時/場所:墨田区総合体育館武道場/費用:月2,000円/連絡先☎岡村090-8515-7707/24式太極拳入門クラス。初めての方歓迎。ゆっくり練習していきます。

次号(10月15日発行)に掲載を希望される団体・サークルの方を先着順で募集しています。詳細は総合受付や当館ホームページでご確認ください。

※掲載内容に関してはそれぞれの連絡先に直接お問い合わせください。☎=電話(連絡先) ✉=Eメール

## イベント・サークル・学習情報のご案内にご利用ください!

- 「つながり」では墨田区内で生涯学習活動をしている団体・サークルの会員募集をはじめ、イベントや学習会などの掲載情報をお待ちしております。みなさんの活動情報の発信にお役立て下さい。
- その内容や活動については、すみだ生涯学習センターは一切責任を負いません。個人または団体が営利を目的に運営している場合など、掲載をお断りすることがあります。
- 掲載料金
  - ①テキストのみの掲載:1,000円/75文字以内、1,500円/120文字以内
  - ②テキスト+写真の掲載:2,000円/75文字+写真、2,500円/120文字+写真
- 申込みは随時承っております(先着順)。ただし、各号申込みの受付期間を設けておりますので、締切日等、詳細についてはお問合せください。

## すみだ生涯学習センター情報紙「つながり」次号発行のお知らせ

## 次号の「つながり」18号は、10月15日(金)に発行予定です。

新型コロナウイルス感染症の影響により、2021年度のつながりは発行時期を変更しております。ご不便をおかけいたしますが、ご理解の程何卒よろしくお願い申し上げます。

## すみだ生涯学習センターへご来館のみなさまへ

当館では、新型コロナウイルス感染症防止対策を行い、「新しい生活様式」に応じた万全の態勢で運営してまいります。ご利用者様には何かとご不便をおかけしますが、何卒ご理解・ご協力を賜りますようお願い申し上げます。

**【安全にご利用いただく為にご協力をお願いいたします】** ※詳しくは当館ホームページ「利用者へのお願い」をご確認ください。

- ご来館の際はマスクを着用していただき、咳エチケットにご協力をお願いいたします。
- 手指消毒液・せっけんを設置しております。ご来館の際には手指消毒および手洗いに協力をお願いいたします。
- 体調が優れない場合や発熱がある場合などはご来館をお控えください。
- 人との距離を2m(最低1m)以上空けることを意識してご活動ください。

## すみだ生涯学習センター講座(イベント) 申込み/問合せ

### 往復はがき

### でのお申込み

往復はがきは締切日必着

### ホームページ

### でのお申込み

#### 往信用(表)

#### 返信用(裏)

#### 返信用(表)

#### 往信用(裏)

63円切手  
往信  
131-0032  
墨田区東向島2-38-7  
すみだ生涯学習センター事業課 行

ここは  
白紙のまま

63円切手  
返信  
郵便番号  
すみだ生涯学習センター講座受講希望  
講座名 ○○○○  
郵便番号  
住所・お名前  
年齢(学年)・電話番号  
※区内在勤(勤務先)  
※区内在学(学校名)

すみだ生涯学習センターホームページ(https://www.yutori.jp/)の申込みフォームから、必要事項を入力して送信してください。

電話でのお申込み(一部講座のみ)

左記の内容を電話でご連絡ください。

TEL:03-5247-2010

すみだ生涯学習センター 事業課

**注意事項** ※締切は講座ごとに異なります。講座の紹介欄をご確認ください。※申込みに注意書きがない講座については、はがき・ホームページともに申込1通につき1名まで。※応募者多数の場合は抽選(先着申込以外)。抽選結果は後日通知します。※締切後定員に達していなければ、随時応募を受付けます。

問合せ/すみだ生涯学習センター 事業課 9:00~17:00  
TEL:03-5247-2010 FAX:03-5247-2005

## すみだ生涯学習センター情報紙「つながり」発行:すみだ生涯学習センター

### すみだ生涯学習センター(ユートリヤ)

〒131-0032  
墨田区東向島2-38-7

開館時間:9:00~21:00

休館日:毎月第4月曜日(祝日または振替休日にあたる場合は翌日)、年末年始(12月29日~1月3日)

TEL:03-5247-2001(代表) FAX:03-5247-2005

ホームページ:https://www.yutori.jp/

■東武線「曳舟」または「東向島」・京成線「京成曳舟」下車徒歩約5分

■都営バス「東向島広小路」下車徒歩約2分

■区内循環バス(北西部ルート)「東京都済生会向島病院入口」または「曳舟文化センター」下車徒歩約5分

